

CENTRA-ELEKTRO- Tvornica električnih aparata d.o.o.

Ulica Stjepana Radića 17, HR- 49218 Pregrada

www.centra-elektro.com, e mail: centraelektro@gmail.com,

tel. +385 49 377 775, fax. + 385 49 377 776

Infrarot Elektrisches Öko-Heizgerät aus Marmor und Granit

5 Jahre Garantie

vom Spezialisten mit über 30 Jahren Erfahrung in Heiztechnologie

NEU




NEU

Nutzen Sie die Vorteile von Marmor und Granit und sparen Sie Ihr Geld

- Langlebige und robuste Geräte – das Heizgerät aus Marmor und Granit zeichnet sich im Vergleich zu anderen Heizelementen durch eine deutlich längere Lebensdauer aus
- Sie sparen mehr als 50% Energie – Nachweis: Prüfbericht Nr. E-6-18250 ZIK
- Die Platte speichert Wärme, so dass auch nach dem Ausschalten die Wärme aufrechterhalten bleibt
- Heißt wann, wo und wieviel Sie möchten (mobil und flexibel)
- Deutsche Technologie
- Ideal für Allergiker, Asthmatiker und Rheumakranke: auf der Oberfläche verbrennen weder Staub noch Haare – die Luft bleibt sauber
- Angenehme Wärme - wie von einem Kachelofen
- Die gesamte Wärme strahlt in den Raum aus, da bei der Wandmontage hinter dem Heizgerät eine schützende Aluminiumfolie angebracht wird
- Die günstigste Zentralheizung für Hallen, Häuser, Wohnungen, Ferienhäuser, Kirchen und andere Objekte
- Möglichkeit der Steuerung von 9 Heizgeräten von einer Stelle aus
- Infrarotwärme, Konvektionswärme und Wärmewellen (3 in 1)

EIGENSCHAFTEN:

- Einfache Handhabung und Inbetriebnahme: Einschalten und Wärmen
- Überhitzungsschutz – in Steinplatte eingebauter Wärmeleiter
- Einfach an die Steckdose anschließen
- Erwärmen auch möglich über digitales Thermostat von 0°C bis +40°C
- Erreicht schnell die gewünschte Temperatur
- Die Platte heizt sich auf bis zu 85°C auf, schaltet sich sodann mit Hilfe des Thermoregulators aus
- Ohne Lärm und Staub; geruchsneutral
- Kein Sauerstoffverbrauch, keine Rauchentwicklung
- Keine Instandhaltungskosten
- Strahlungsklasse: II
- Material: Naturkomponenten
- 5 Jahre Garantie
- Einfache Installation
- Wandmontage möglich: horizontal und vertikal (Wandträger im Preis inbegriffen)
- Geräuschlos
- Integrierter Ein- und Aus-Schalter zur manuellen Bedienung

Produktbeschreibung/ Bild	Beheiztes Raumvolumen*	Maße in mm			Gewicht in kg
		Länge	Höhe	Breite	
Elektrisches Heizgerät CENTRA 400 W Marmor	4 m ²	400	380	30	17
Elektrisches Heizgerät CENTRA 550 W Marmor	6 m ²	640	374	30	21,5
Elektrisches Heizgerät CENTRA 750 W Marmor	8 m ²	922	362	30	24,5
Elektrisches Heizgerät CENTRA 1000 W Marmor	10 m ²	930	500	30	34
CENTRA 1200 W Marmor	12 m ²	930	500	30	35
Elektrisches Heizgerät CENTRA 1500 W Marmor	16 m ²	1000	452	30	38
Versteckt Wandträger  Mit Montagezubehör	Weiteres Zubehör-  Ständer	Weiteres Zubehör-  Träger auf Rädern	Weiteres Zubehör-  Digitales Thermost at T 40		

*Beheiztes Raumvolumen ist ein ungefährender Schätzwert für Räume mit Standardraumhöhe und normaler Isolierung

UNSER TOP-SELLER - MARMOR ELEGANT IN WEIß – MODELL SIVEC- PRILEP

Finden Sie weitere Modelle aus unserer Produktion auf der folgenden Seite.



Kanthal Heiz-Draht, 0,7 mm Durchmesser, in einem Thermo-Spiralschutz; gefüllt mit Quarzsand.



Die Heizgeräte werden mit einer Spezialmasse ver schlossen, die bis 360° aushält.

Die Rückseite der Platte ist mit Aluminium Thermo-Folie, 2mm Stark, beschichtet und speichert die Wärme, sodass sie nicht an die Wand, sondern in den Raum abgegeben wird.



MODEL MARMOR BIANCO SIVEC
Meistverkauftes Marmor-Heizgerät

Das Heizgerät heizt auf drei Arten:

1. Infrarot
2. Wellen
3. Konvektion

UNSER EXKLUSIVES PROGRAMM



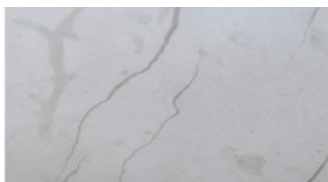
Amadeus-granit



Bianco Carrara- mramor



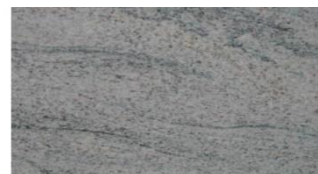
Bianco Sardo-granit



Brački Sivac-mramor



Breccia Sarda-mramor



Imperial White-granit



Juparana India-granit



Kanfanan-mramor



Kashmir White-granit



Rosa Beta-granit



Rossa Atlantide-mramor



Verde Marina-granit



Juparana Colombo-granit



Multicolor-granit



New Crystal-granit

Das aufgeführte Programm ist innerhalb von 30 Tagen nach Bestelleingang versandfähig.
Die Preise der Granit-Ausführung sind 15% höher, als bei der Marmor-Ausführung.